



HMR750 Zugstabssysteme im Museo de Arte Contemporaneo Atchugarry, Uruguay (MACA/Nicolas Vidal)

Wir schaffen Lösungen

2 | UNTERNEHMENSVORSTELLUNG

- Mittelständisches Familienunternehmen
- 70 Jahre Erfahrung
- 2 Standorte in Niederbayern
- 170 Mitarbeiter*innen
- 3 operative Unternehmensbereiche:
 - Metallbau + Krantechnik
 - Dienstleistungen
 - HMR Jacob – Stahltechnik für den Holzbau
- 1,5 ha Betriebsfläche
- 20.000 m² Produktionsfläche
- 8.000 t verarbeiteter Stahl pro Jahr
- CO₂-neutrale Produktion
- Auszeichnung mit Umweltpreis EMAS-Award
- Prämierung als Bayerns Top 20-Unternehmen für Familienfreundlichkeit



Unsere Standorte:





Unser moderner Maschinen- und Anlagenpark

- Über 50 moderne Schweißplätze
- Selbstlernender Schweißroboter
- Drehmaschine bis 1 m Bearbeitungsbereich
- Fräsmaschine bis 4 m Bearbeitungsbereich
- Abkantpressen bis 4 m Bearbeitungsbereich
- Stanzanlage mit Bearbeitungsbereich von 1,5–9 m
- Laserschneidanlage
- Plasma- und Autogenschneidanlage
- Großteile-Pulverbeschichtung
- Lackieranlage
- Trägerschneid- und Bohranlage mit Plasmaausklink- und -markiersystem
- Längsnahtschweißeinrichtung bis 40 m
- Vollautomatische Stabdübelschneid- und -fasanlage
- Galvanische Verzinkung
- Durchlaufsandstrahlanlage
- Vollautomatische Rundstabproduktionsanlage bis zu 12 m Bearbeitungsbereich





Bühnenstahlbauten



Sonderkonstruktion für den Schalungsbau

- Alles aus einer Hand: vom Aufmaß auf der Baustelle, über die Planung, Fertigung, Oberflächenbeschichtung bis hin zur Montage vor Ort
- Aufmaß mittels 3D-Scan möglich, mit Anbindung an die Konstruktionsprogramme

- 3D-Konstruktion mit Tekla Structures und SolidWorks
- 2D-Konstruktion über AutoCAD
- WHG-Fachbetrieb
- Modernste Schweißtechnik in höchster Ausführungsklasse EXC4 nach EN1090



Dacharbeitsbühnen für Züge in Bahn-Wartungshallen



Sonderkonstruktion: Drehvorrichtung



Siloeinhausung

- Bis zu 50 qualifizierte Schweißer kümmern sich um Ihre Aufträge
- Stahlbauten aller Art und Ausführung: Bühnenkonstruktionen, Geländer- und Treppenkonstruktionen, Bandstahlbauten, Wartungsbühnen, Podestanlagen,

Regalanlagen, Übergänge, Überdachungen, Stahlhallen, Vorrichtungen und Sonderbauten, 7-Achs-Stahlbauten, Schwerlastböcke, Transportgestelle, Sonderkonstruktionen



125 t Doppel-Kranbrücke mit Hebezeug



Automatik-/Greiferkran

- Ein- und Zweiträgerlaufkrane
- Hängekrane
- Automatik- und Greiferkrane

- Krananlagen in Sonderausführung, z. B. Stapler- oder Konsolenkrane
- Umfangreiches Lagersortiment an Kettenzügen



Konsolenkrane mit Hebezeugen für die Automobilindustrie



42 m Doppel-Kranbrücke



Traversen

- Kleinkrananlagen und Leichtkrantechnik
- Schwenkkrane mit Säule oder als Wandausführung
- Traversen nach Kundenanforderung

- Funkfernsteuerungen für Neuanlagen und Nachrüstung
- Anlagenmodernisierung
- UVV-Prüfungen und Kranführerschulungen



- Über 50 Jahre Erfahrung mit Stahl- und Schweißteilen für den konstruktiven Holzbau
- Stahl-Komplettservice für unsere Holzbau-Kunden
- Schweißteile bis Ausführungsklasse EXC4 nach EN1090
- CE-zertifizierte Stabdübel, erhältlich in den Durchmessern 6–36 mm in S235, S355 und Edelstahl
- Kopfbolzenschweißen: Kopfbolzen erhältlich in den Durchmessern 6–22 mm in S235, S355 und Edelstahl
- Leimbinderpressen
- Sonderbauteile



Stabdübel





HMR Jacob-Stahltechnik im Baumwipfelpfad Rügen



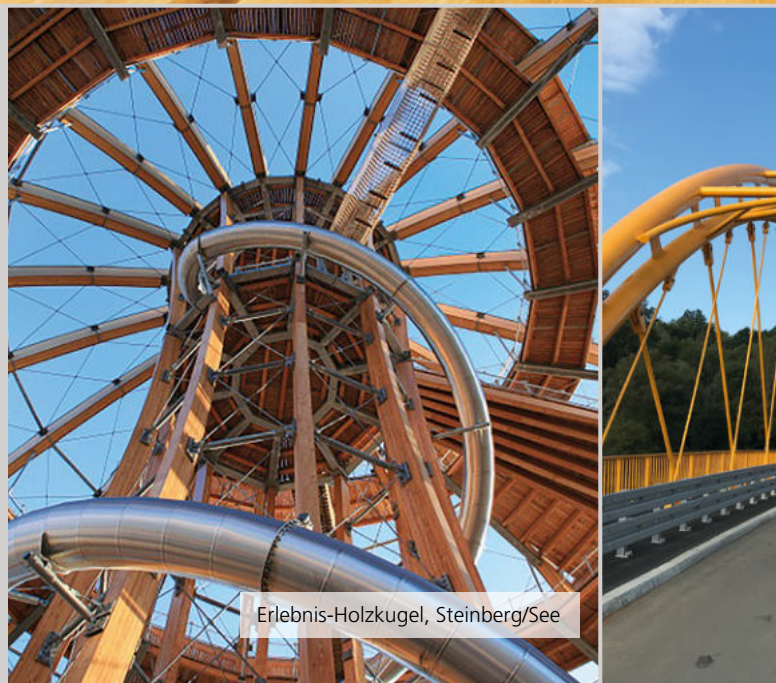


Vorteile:

- In den Systemgrößen M12 bis M100 verfügbar
- Hohe Grenzzuglasten
- Langlebiger Korrosionsschutz, auch am Stabgewinde
- Dynamische Tragfähigkeit
- Automatisierte Fertigung
- Montagefreundlichkeit

Anwendungsgebiete:

- Brücken
- Flughäfen
- Glasfassadenbau
- Holzbau und Stahlbau
- Stadien



Erlebnis-Holzkugel, Steinberg/See



HMR750 Zugstabsysteme im Panorama-Walk des Austria Center Vienna (acv.at/Ludwig Schedl)



Kamyk-Brücke, Laponow



Fußgängerbrücke, Waldkirch



Parkhaus, Zug



Pulverbeschichtungsarbeiten



Großteile-Pulverbeschichtung

- Werkstückgrößen bis zu 13 m Länge, 3,5 m Höhe, 2,5 m Breite und mit einem Stückgewicht von bis zu 4 t möglich
- Großes Pulverlager mit ca. 200 verschiedenen Pulverlacken (RAL- + DB-Farbtöne)
- CO₂-neutrale Beschichtung mit Hackschnitzelheizung und Photovoltaikanlagen
- Pulverbeschichtung bis zur Korrosions-Kategorie C5 lang

Nasslackierung

- Werkstückgrößen bis zu 40 m Länge möglich
- Bei Bedarf ZTV-Ing-konform
- Nasslackierung bis zur Korrosions-Kategorie C5

Brandschutz-Beschichtung

- Brandschutzsystem Unitherm Platinium mit extremer Oberflächenhärte und kurzen Trockenzeiten
- Zugelassene Brandschutz-Grundierung

Sandstrahl- und Sweeparbeiten

Lohnzuschnitte für jeden Bereich

Modernste 2D-Laserschneidtechnik

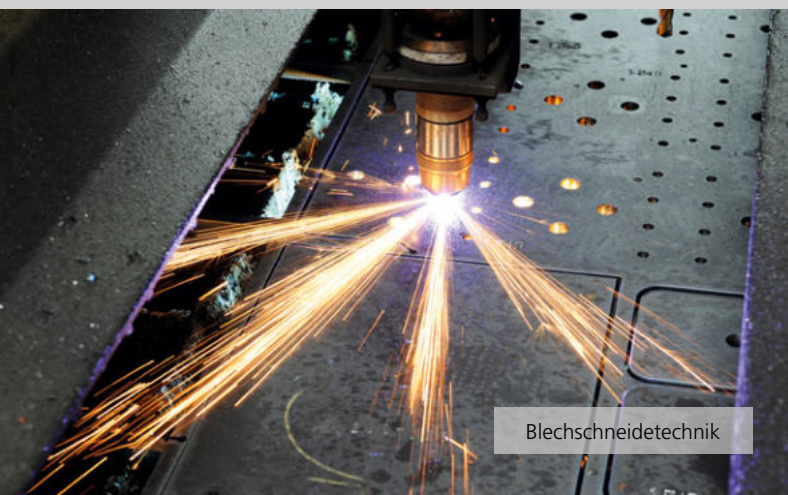
- Format: 3.000 x 1.500 mm
- Materialdicke: bis 20 mm (Stahl)

Plasma- und Autogenschneidanlage mit Bohreinheit und Anfasmöglichkeit

- Format: 9.600 x 3.600 mm
- Materialdicke: bis 80 mm (Stahl)

Trägerschneid- und Bohranlage mit 3D-Plasmaschneideinheit

- Für Träger und Rohrbearbeitung



Blechschnidetechnik



Pulverbeschichtungsanlage



UNSER PORTFOLIO

- ▶ Führungskräfte-Ausbildung
- ▶ Business Coach (IHK zertifiziert)
- ▶ Vertriebs-Ausbildung
- ▶ Resilienz und Stressmanagement
- ▶ Betriebsorganisation
- ▶ Interimsmanagement
- ▶ Ganzheitliche Lebensberatung

**WEITERE INFO'S
FINDEN SIE HIER**



DREIFLÜSSE AKADEMIE
 Boxleitner & Dr. Friedl GbR
 Rothenkreuz 6a
 94107 Untergriesbach
 info@dreifluesse-akademie.de
 Telefon: 0 85 91 – 6 84 80 78

Wir haben auch für Ihren Betrieb die richtigen Maschinen



- Technische Gase
- Schweißgeräte
- CNC-Schneidanlagen
- Schweißzusatzstoffe
- Stahlflaschen
- Schneidgeräte
- Schweißroboter
- Trockeneis



Jetzt neu Magnetbohrmaschinen & Kantenfräsmaschinen

Tradition und Fachkompetenz seit 1980



www.plattner-gmbh.de

www.profi-schweissen.de

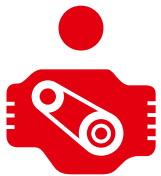


**VERKAUF ■ WARTUNG ■ REPARATUR
■ NEUWICKLUNGEN ■ ENTLACKUNG**

Pfarrkirchener Str. 37 | 94099 Ruhstorf
Tel.: +49 8531 978448-0 | info@em-ruhstorf.de
www.em-ruhstorf.de



Sicherheit. **Seit 1991** [www . SICHERHEITSWESEN - WEISS . de](http://www.sicherheitswesen-weiss.de)
Bayernweit. Kurzsäge 49 - 94143 Grainet - Tel. 08585/969511 - info@siwe-weiss.de



**Brummen
ist einfach.**

Weil die Sparkassen als Mittelstands-
finanzierer Nr. 1 den Motor unserer
Wirtschaft am Laufen halten.

sparkasse-passau.de



Fischer & Kollegen
STEUERRECHTSKANZLEI

Wir sind flexibel, zuverlässig und
bieten persönlichen Service aus einer Hand ...

Fischer & Kollegen | Steuerrechtskanzlei
Abt-Cölestin-Platz 1 | 94474 Vilshofen an der Donau
FON +49 (0) 8541 - 96 21 - 0 | MAIL kanzlei@stb-fischer-vof.de
www.stb-fischer-vof.de

FÜR DEINE FERTIGUNG:
**ZERSPANUNGS-
WERKZEUGE**
EUROPAWEIT IN
24 STUNDEN

DAS IST POWER TO PRODUCE

SARTORIUS
Werkzeuge
POWER TO PRODUCE
www.sartorius-werkzeuge.de



KOPFERMANN
BÜROLÖSUNGEN

**BÜROTECHNIK SOFTWARE & PROZESSE
BÜROEINRICHTUNG BÜROBEDARF**

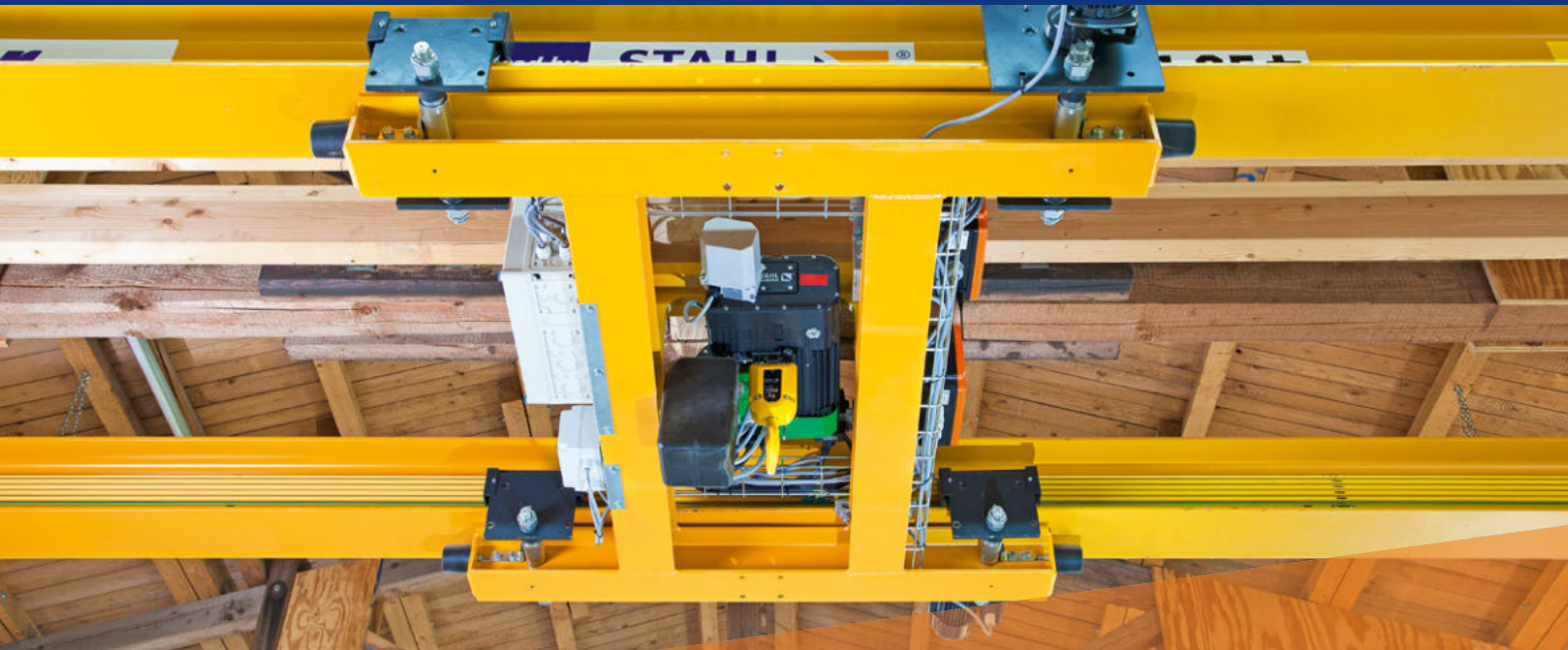
Werner Kopfermann GmbH & Co. KG Bürotechnik
Neuburgerstraße 45 / 94032 Passau
Fon: +49 (0) 851 7203-0 www.kopfermann.de



📍 Hebbelstraße 22, 94315 Straubing
☎ +49 (0) 9421 18877 97 ✉ info@hymatec-gmbh.de
www.hymatec-gmbh.de

LAIH
...die Profis fürs Büro

Garbenbinderweg 18-20 · 94481 Grafenau
Tel. 08552 2046 · info@laih.de



Krantchnik ist eine spannende, vielseitige und moderne Branche. Und wir in Künzelsau sind vorne mit dabei: STAHL CraneSystems ist international einer der führenden Hersteller von Hebe- und Krantchnik. Mit unseren zertifizierten Kranbaupartnern entwickeln wir weltweit Standard- und innovative Sonderlösungen, die zusätzlich in explosionsgeschützter Ausführung erhältlich sind.

→ www.stahlcranes.com

CMCO
INTELLIGENT MOTION
Columbus McKinnon

STAHL
CraneSystems



Ihr Entsorgungsfachbetrieb seit 1955

Schrott + Metall
Containerdienst
Altfahrzeuge
Demontagebetrieb



Pindel Wilhelm e.K.
Inh. Bettina Pindel
Am Gewerbepark 11
94501 Aidenbach

Tel.: 08543 / 1451
Fax: 08543 / 1612
www.pindel-entsorgung.de
E-Mail: pindel-entsorgung@t-online.de



Elektro Fabian
Automatisierungstechnik GmbH

Dr. Pauling Str. 11
84079 Bruckberg

+49 (0) 8765 9326 - 0
info@elektrofabian.de
www.elektrofabian.de



lichtgitter

Siemensstraße 1 · 48703 Stadtlohn
Tel. +49 2563 911-0
info@lichtgitter.com
www.lichtgitter.com

Neugierig geworden? Melden Sie sich gern bei uns!

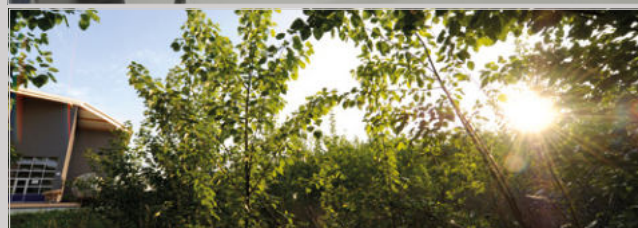
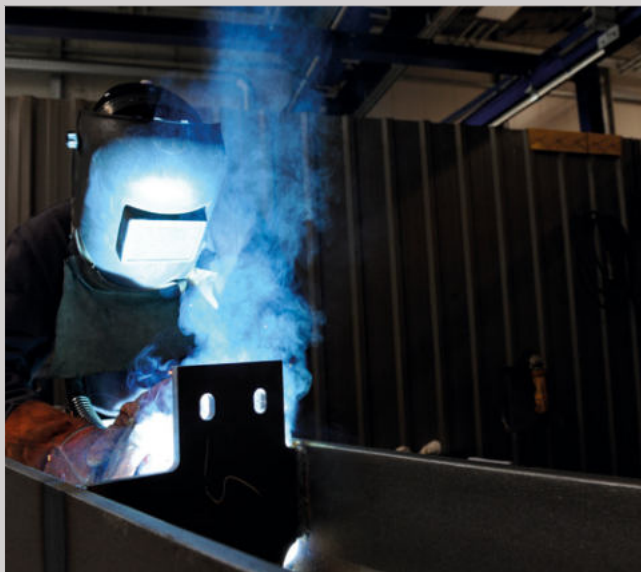


Standort Uttigkofen

Gewerbefeld 2
94501 Aldersbach-Uttigkofen
Telefon: +49 8543 9618-0
Fax: +49 8543 9618-60
Web: www.metallbau-haslinger.de
E-Mail: info@metallbau-haslinger.de

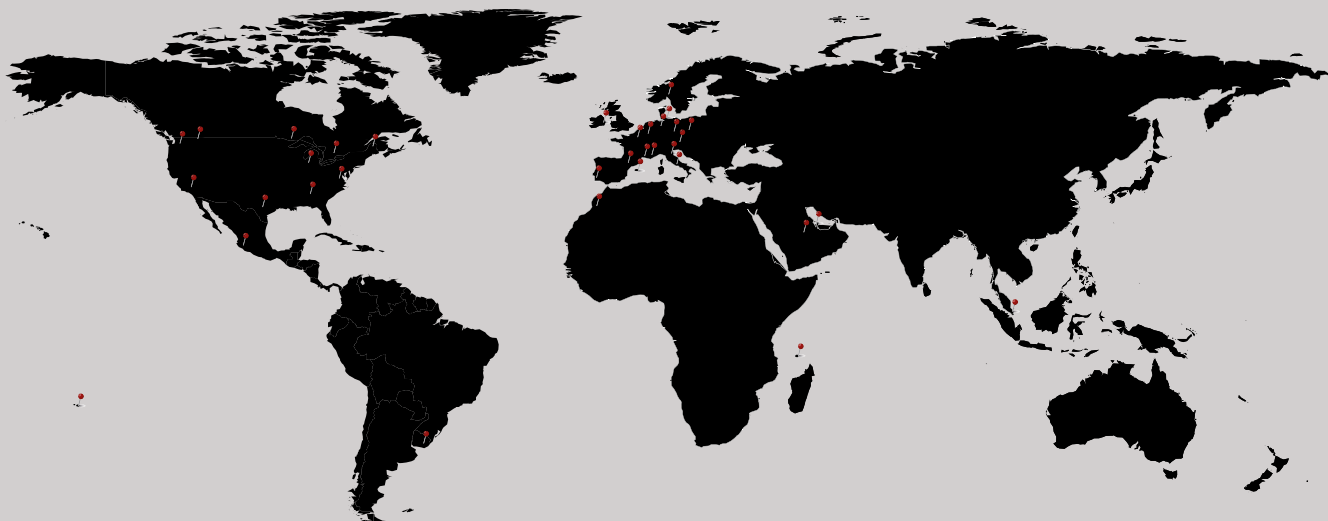
Standort Osterhofen

Industriestraße 5
94486 Osterhofen
Telefon: +49 9932 9537-0
Fax: +49 8543 9618-560
Web: www.hmr-jacob.de
E-Mail: info@hmr-jacob.de



Wir schweißen mit der Kraft der Sonne. Mit unseren Photovoltaik-Anlagen decken wir CO₂-neutral beinahe 75% unseres Strombedarfs.

Unsere Firmengruppe grenzt an eigene Pappelwälder. Mit dem Holz speisen wir CO₂-neutral unsere Hackschnitzelanlage, die unsere Pulverbeschichtungsöfen beheizt.



Wir liefern unsere Produkte weltweit. Auf Wunsch auch direkt auf die Baustelle.