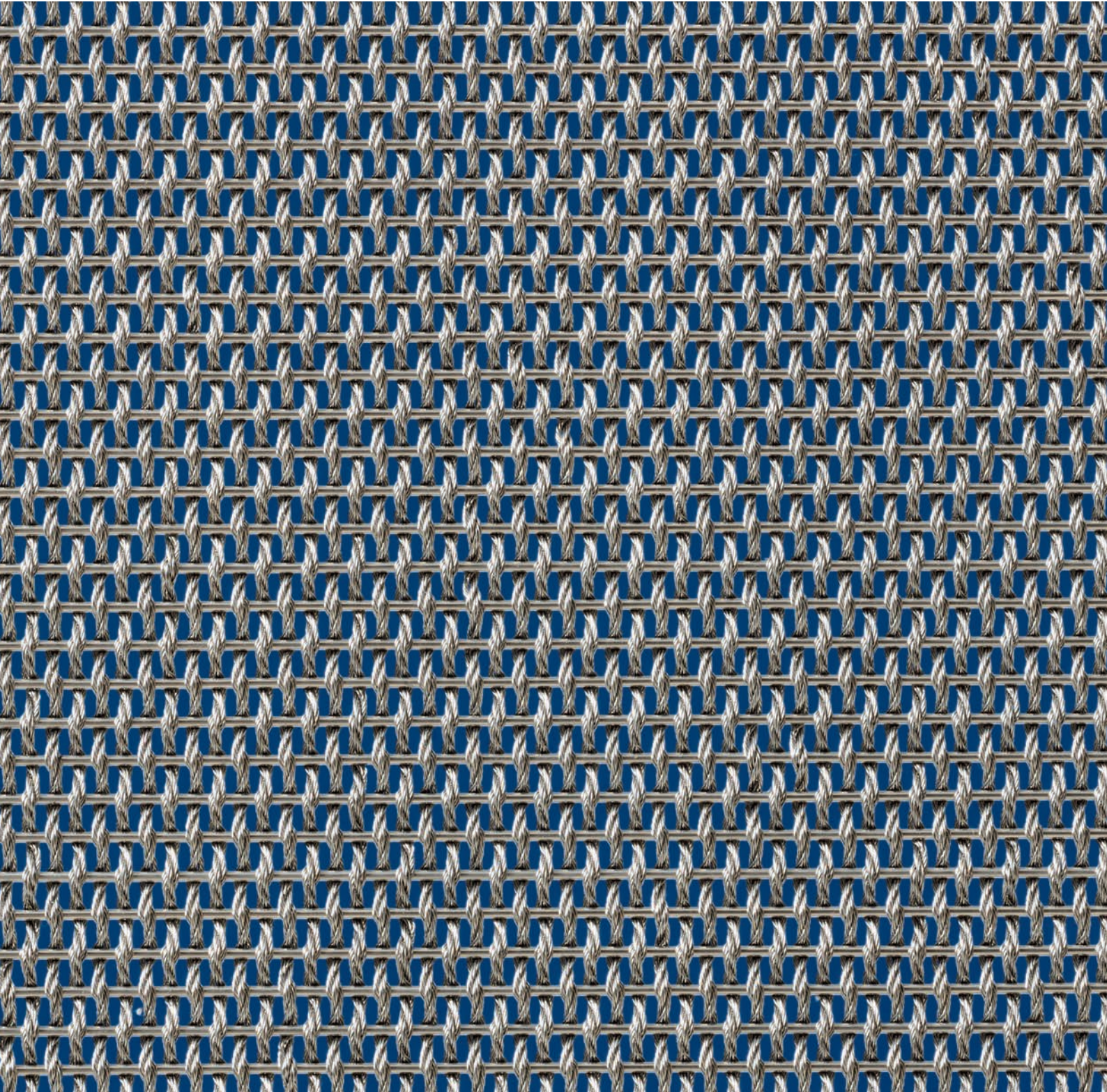
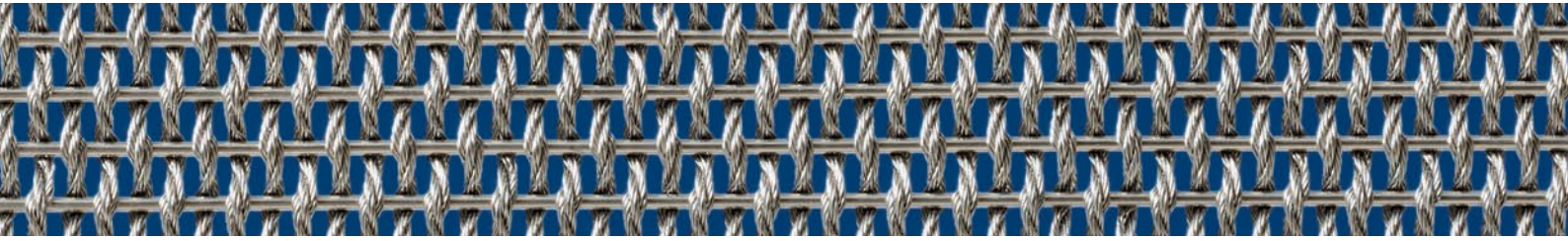


DOLPHIN





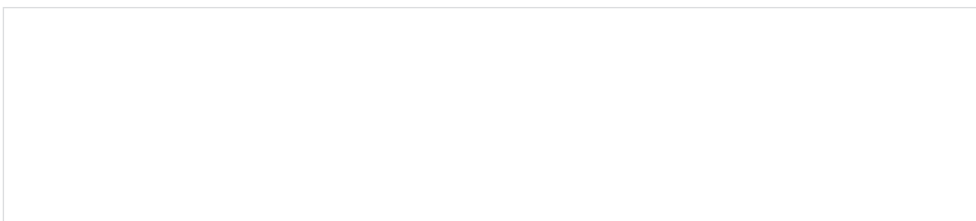
M=1:1

DOLPHIN

TECHNISCHE DATEN

TECHNICAL DATA SHEET | FICHE TECHNIQUES | INFORMACIÓN TÉCNICA

| | | |
|--|---|--|
| Werkstoff Material Matériau Material | Edelstahl 1.404 (AISI 316L) Stainless steel Acier inoxydable Acero inoxidable | |
| Freie Fläche Open area Surface ouverte Superficie abierta | ca. 31 % | |
| Drahtstärke Wire diameter Diamètre des fils Diametro de hilos | Kettseil: 1,8 mm Cable Câble Cable | Schussstab: 1,5 mm Rod Tringle Varilla |
| Teilung Kettseil Cable pitch Entraxe câbles Paso cables | 3,2 mm | |
| Teilung Schuss Weft wire pitch Entraxe tringles Paso trama | 5,3 mm | |
| Dicke Gesamtgewebe Thickness Epaisseur Espesor | ca. 4 mm | |
| Gewicht Weight Poids Peso | ca. 6,9 kg/m ² | |
| Maximale Gewebebreite Maximum mesh width Largeur maximale Ancho máximo | 8 m | |
| Standardbreite Standard mesh width Largeur standard Ancho standard | 6 m | |
| Standardbefestigung Standard fixing detail Fixation standard Sujeción standard | Fusiomesh | |



GKD – GEBR. KUFFERATH AG
Metallweberstraße 46
52353 Düren
Germany
T +49 (0) 2421 803 - 0
F +49 (0) 2421 803 - 227
creativeweave@gkd.de
www.gkd.de