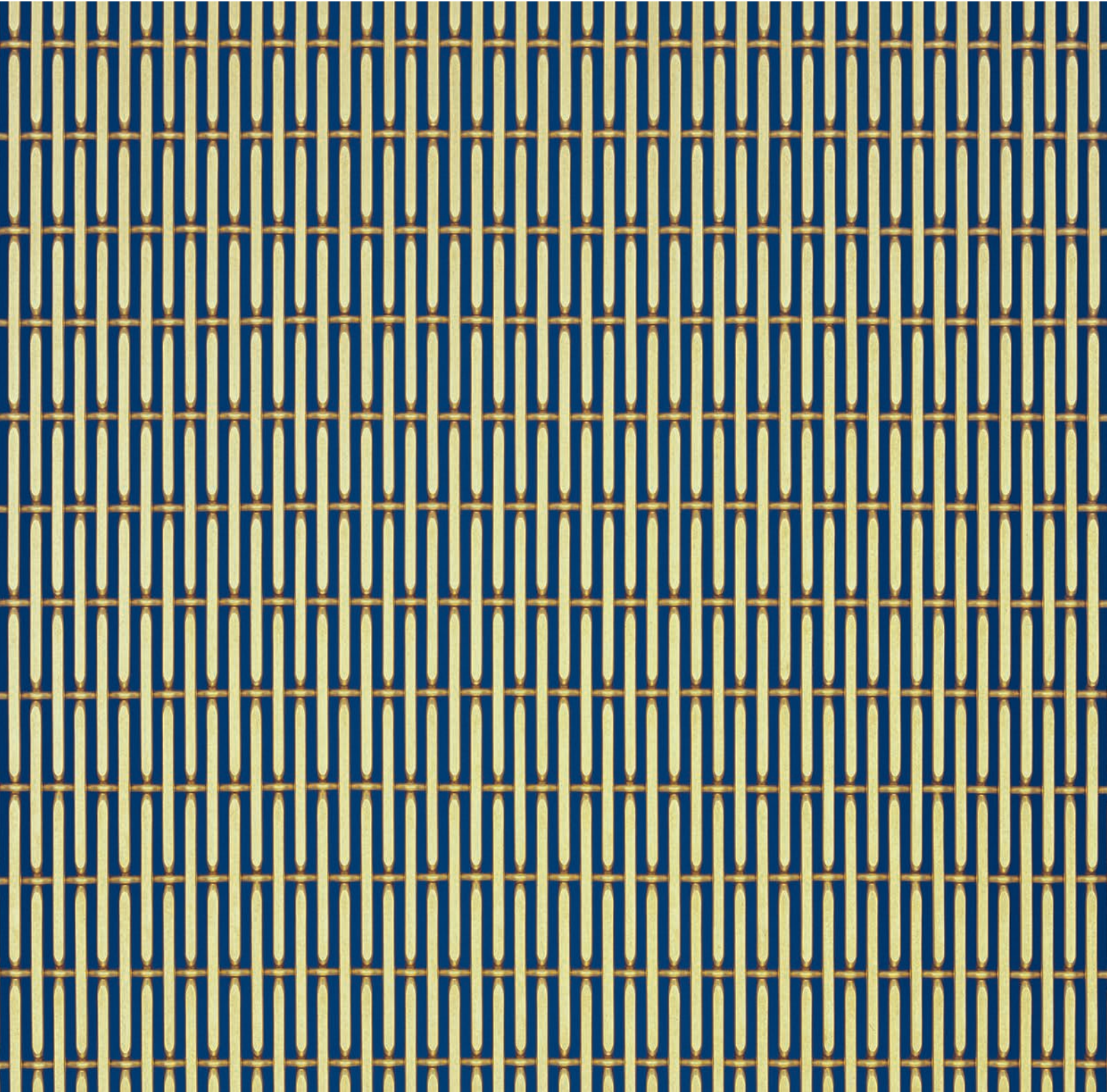


ALU 6010



ALU 6010

TECHNISCHE DATEN

TECHNICAL DATA SHEET | FICHE TECHNIQUES | INFORMACIÓN TÉCNICA

| | | |
|--|---|--|
| Werkstoff Material Matériau Material | Aluminium Aluminium Aluminium Aluminio | |
| Freie Fläche Open area Surface ouverte Superficie abierta | ca. 45,7% | |
| Drahtstärke Wire diameter Diamètre des fils Diametro de hilos | Kette: 2 mm Cable Câble Cable | Schuss: 1,5 mm Rod Tringle Varilla |
| Teilung Draht 2 mm Wire Pitch Entraxe tringle Paso trama | 4 mm | |
| Teilung Draht 1,5 mm Wire Pitch Entraxe tringle Paso trama | 17,5 mm | |
| Dicke Gesamtgewebe Thickness Epaisseur Espesor | ca. 3 mm | |
| Gewicht Weight Poids Peso | ca. 2,5 kg/m ² | |
| Standardbreite Standard width Largeur standard Ancho standard | 1,3 m | |
| Standardlänge Standard length Longueur standard Largo standard | 2 m | |
| Standardbefestigung Standard fixing detail Fixation standard Sujeción standard | Klemmprofile Clamping profiles Profils de serrage Perfiles de aprieto | |

