

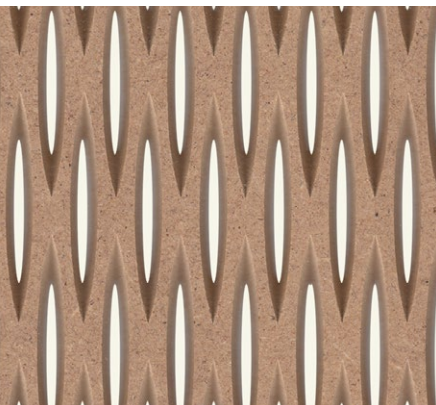
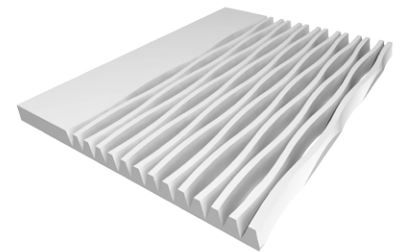
FOLI2 front side, Oak veneer on MDF

Schnitt Typ: FOLI

Incision type

Die linsenförmigen, regelmässigen Einschnitte sind bei FOLI1 in Längsrichtung an der Plattenoberfläche sichtbar abgesetzt, wobei sie bei FOLI2 oberflächlich durchgehen sind. Die Anwendungen sind vorwiegend im Bereich der Decken- und Wandapplikationen zur optischen und akustischen Raumgestaltung.

FOLI1's lenticular incisions are regular and in longitudinal direction discontinuously. The incisions of FOLI2 are continuous on the surface. The lenticular incisions creates a playful and vivid visual pattern. Application areas are mainly ceiling- and wall panels.



FOLI1 front side, MDF nature

Technische Daten:

Technical Data

Werkstoffe: Material	MDF, Furniersperrholz, Tischlerplatten MDF, Plywood, 3-Layer Board
Standard Schnitt: Standard incision	4 mm Nut / 4 mm Steg Cut / Bar
Max. Biegeradius: Max. bendign radius	Ca. 200 mm
Offene Fläche: Open area:	15% - 25%
Standard Platten Masse: Standard dimensions	2800 mm x 1200 mm x 6-12mm
Oberfläche: Surface	Furniert, spritzlackiert, gerollt, geölt Veneer, spray paint, coat, oil



FOLI2, MDF nature 10mm